

HULPFICHE REGEL VAN DRIE

De regel van drie wordt toegepast om berekeningen uit te voeren met grootheden die met elkaar verbonden zijn.

Vb. afstand, tijd, massa, snelheid, volume... zijn grootheden. Je kunt ze meten en je kan er ook berekeningen mee maken.

Recht evenredige grootheden

We spreken over recht evenredige grootheden wanneer de ene eenheid groter wordt omdat de andere groter wordt.

Bv. Massa en kostprijs: hoe meer appels je koopt, hoe meer je zal moeten betalen.

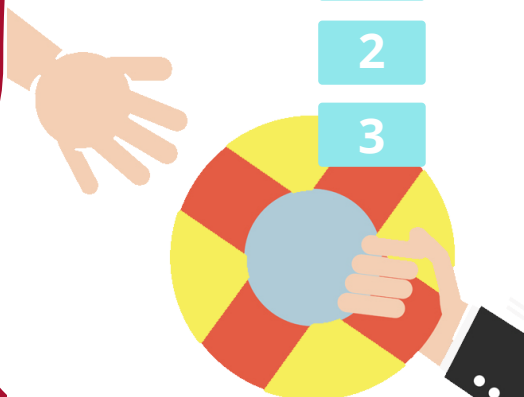
Massa	Kostprijs
2 kg	€12
3 kg	€18
5 kg	€30

Omgekeerd evenredige grootheden

We spreken over omgekeerd evenredige grootheden wanneer het groter worden van de ene grootheid de andere grootheid kleiner maakt.

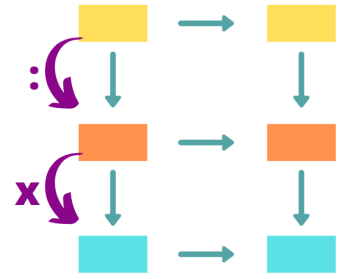
Bv. aantal personen in een lokaal en oppervlakte per persoon.

aantal personen	m ² /pp
1	48
2	24
3	16



Regel van drie

Je kan elke opdracht met de regel van drie oplossen met het schema hiernaast.



Stap 1: gegeven

Bijvoorbeeld: 5 kg spijkers kost €6. Hoeveel kost 14 kg?

5	→	€6
---	---	----

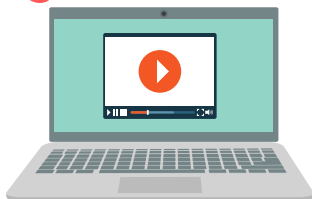
Stap 2: herleid naar 1

:5	5	→	€6
	1	→	€1,2

Stap 3: herleid naar het gevraagde

:5	5	→	€6
	1	→	€1,2
x14	14	→	€16,8

Graag nog meer informatie?



Scan me